



**КОМИТЕТ ИМУЩЕСТВЕННЫХ ОТНОШЕНИЙ
АДМИНИСТРАЦИИ ПЕРМСКОГО МУНИЦИПАЛЬНОГО ОКРУГА**

РЕШЕНИЕ

о размещении объектов № 752

Пермский край
Пермский округ

14.04.2023

Комитет имущественных отношений администрации Пермского муниципального округа разрешает Общество с ограниченной ответственностью «Западно-Уральская электросетевая компания» (ИНН 5902882631, ОГРН 1115902011180, юридический адрес: 614000, г. Пермь, ул. Чернышевского, 19а.)

размещение объекта «Строительство КТПП 6/0,4 кВ, КЛ 6 кВ, ВЛ 0,4 кВ для электроснабжения индивидуальных жилых домов по адресу: Пермский край, м. р-н Пермский, с.п. Савинское, тер. Горки»

на землях государственная собственность на которые не разграничена

на срок 11 месяцев с 14.04.2023 г. по 13.03.2024 г

Местоположение: Пермский край, Пермский муниципальный округ, тер. Горки.

Приложение: схема предполагаемых к использованию земель или части земельного участка.

Особые условия использования:

1. При установке опор электросетевого хозяйства учесть параметры ширины проезда улично-дорожной сети, во избежание сужения полосы отвода дороги. Установить опоры на расстоянии не более 2 метров от границ земельного участка.
2. Получение разрешения на производство земляных работ.

Заместитель председателя комитета
имущественных отношений администрации
Пермского муниципального округа



(подпись, печать)

М.В. Королева

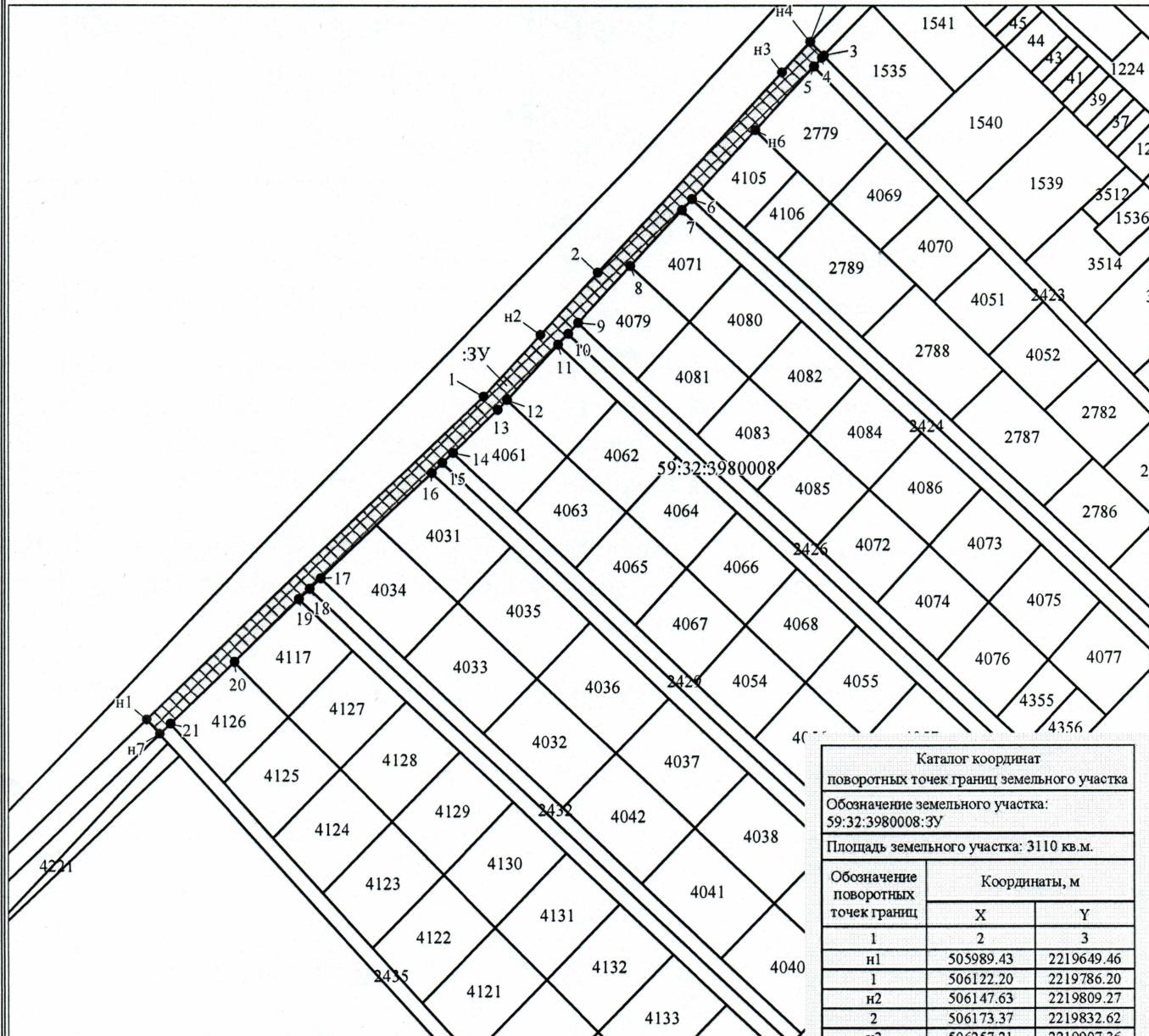
Схема предполагаемых к использованию земель или части земельного участка

Объект: «Строительство КТПП 6/0,4 кВ, Кл 6 кВ, ВЛ 0,4 кВ для электроснабжения индивидуальных жилых домов по адресу: Пермский край, м.р-н Пермский, с.п. Савинское, тер. Горки»

Месторасположения: Пермский край, м.р-н Пермский, с.п. Савинское, тер. Горки

Категория земель: Земли населенных пунктов

Площадь: 3110 кв.м.



Описание местоположения:

от т. н.1- до т. н5 - земельный участок с кн 59:32:3980008:4234

от т.н5 до т. 3 - Муниципальная собственность

от т.н 7 до т. н.1 - Муниципальная собственность

Условные обозначения:

Масштаб 1:2500

- Граница кадастрового квартала
- 59:32:3980008 - Надпись номера кадастрового квартала
- Граница земельного участка по сведениям ГКН
- Граница земель, предполагаемых к использованию
- 4221 - Кадастровый номер земельного участка
- n1 - Номер характерных поворотных точек земельного участка
- Инженерное сооружение

Каталог координат поворотных точек границ земельного участка		
Обозначение земельного участка: 59:32:3980008:3У		
Площадь земельного участка: 3110 кв.м.		
Обозначение поворотных точек границ	Координаты, м	
	X	Y
1	2	3
n1	505989.43	2219649.46
1	506122.20	2219786.20
n2	506147.63	2219809.27
2	506173.37	2219832.62
n3	506257.21	2219907.36
n4	506269.87	2219918.69
n5	506269.98	2219918.79
3	506264.16	2219924.30
4	506263.22	2219923.42
5	506259.70	2219920.28
n6	506233.23	2219896.68
6	506204.35	2219870.95
7	506199.79	2219866.89
8	506176.19	2219845.86
9	506152.61	2219824.59
10	506148.14	2219820.52
11	506143.60	2219816.40
12	506120.76	2219795.68
13	506116.64	2219791.94
14	506098.89	2219773.66
15	506094.71	2219769.36
16	506090.54	2219765.06
17	506046.88	2219720.11
18	506042.62	2219715.72
19	506038.40	2219711.37
20	506013.04	2219685.26
21	505987.75	2219659.22
n7	505983.50	2219654.84
n1	505989.43	2219649.46

Исполнитель: Чепкасова И.Ф. (доверенность № 6 от 01.04.2023)